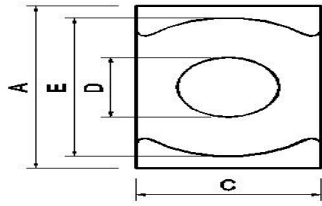
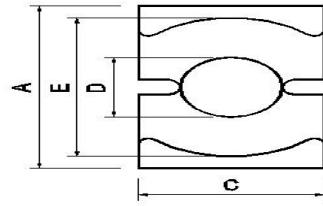


EQ型功率磁芯



TYP 1



TYP 2



磁芯型号 Type		EQ21/16.8/14	EQ22.6/10.2/14	EQ24/9/21	EQ25/14.2/18	EQ25.4/10.6/18	EQ26/10.9/18	EQ27/13.4/17.5	EQ28/18/19.2	EQ28/12.6/20	EQ29/7.4/20	EQ30/16/20	EQ30/16.8/20	EQ30/19/20.2 中柱11	EQ30.4/19/20.2 中柱13	EQ31/12.8/20	EQ32/13/20	EQ32/16.8/21	EQ33/13/25	EQ34/14.4/25	EQ34/12.7/24.5	EQ36/14.4/28 G4.5ref	EQ38/10/23	EQ40/20/32.5
尺寸 Dimension (mm)	A(外长)	21.50±0.40	22.60±0.40	24.00±0.40	25.00±0.50	25.40±0.50	26.00±0.60	27.00±0.60	28.00±0.60	28.00±0.60	29.00±0.60	30.00±0.60	30.00±0.60	30.00±0.60	30.40±0.60	31.50±0.70	32.00±0.70	32.00±0.80	33.00±0.80	34.00±0.80	34.30±0.80	36.00±0.80	38.00±0.80	40.00±1.00
	B(外高)	8.40±0.30	5.10±0.30	4.50±0.25	7.10±0.30	5.30±0.30	5.45±0.30	6.70±0.30	9.00±0.30	6.30±0.30	3.70±0.25	8.00±0.30	8.40±0.30	9.50±0.30	9.50±0.30	6.40±0.30	6.50±0.30	8.40±0.30	6.40±0.30	7.20±0.30	6.35±0.30	7.20±0.30	5.10±0.30	10.20±0.30
	C(厚度)	14.00±0.30	14.00±0.30	21.00±0.40	18.00±0.35	18.00±0.35	18.00±0.35	17.50±0.35	19.20±0.40	20.00±0.40	20.00±0.40	20.00±0.40	20.00±0.40	20.20±0.40	20.20±0.40	20.20±0.40	20.20±0.40	21.00±0.40	25.00±0.50	25.00±0.50	24.50±0.50	28.20±0.50	22.80±0.50	32.50±0.60
	D(中柱)	9.00±0.30	8.80±0.30	12.00±0.30	11.00±0.30	11.00±0.30	11.00±0.30	11.00±0.30	12.40±0.30	11.20±0.30	12.60±0.30	11.00±0.30	11.00±0.30	11.00±0.30	13.30±0.30	13.30±0.30	13.30±0.30	11.20±0.30	14.80±0.35	14.80±0.35	14.80±0.35	16.00±0.40	13.00±0.30	18.90±0.40
	Emin(窗)	17.30	19.80	19.80	21.50	22.00	22.60	23.00	23.30	24.00	24.4	25.6	25.6	25.6	25	26.5	26.5	29.4	28.4	29.5	28.8	32.2	32	35.7
F(内高)	5.70±0.30	2.90±0.25	3.00±0.25	4.60±0.25	3.00±0.25	3.50±0.25	4.35±0.25	6.25±0.25	3.80±0.25	1.20±0.20	5.40±0.30	5.60±0.30	7.00±0.30	6.60±0.30	3.90±0.25	3.75±0.25	6.00±0.30	3.75±0.25	3.90±0.25	3.70±0.25	3.80±0.25	3.00±0.25	6.80±0.30	
磁芯常数 C_i (mm ⁴)	0.55	0.50	0.33	0.38	0.32	0.37	0.39	0.38	0.40	0.22	0.40	0.53	0.43	0.40	0.30	0.29	0.49	0.22	0.22	0.31	0.20	0.32	0.25	
有效磁路长度 L_e (mm) Effective length	39.05	30.40	26.40	36.47	30.21	32.09	36.80	46.30	40.80	25.10	43.41	49.27	48.20	52.30	37.61	37.76	49.70	36.83	39.89	44.60	40.51	38.19	61.30	
有效截面积 A_e (mm ²) Effective Area	71.09	60.70	79.60	96.77	92.97	86.78	93.40	120.00	102.50	116.59	108.42	93.20	111.00	129.60	125.43	132.03	101.00	169.41	178.20	145.60	207.34	118.64	249.10	
有效体积 V_e (mm ³) Effective Volume	2775.7	1845.0	2101.0	3529.6	2808.8	2784.9	3437.0	5556.0	4194.6	2926.6	4706.1	4592.0	5350.0	6777.0	4717.0	4985.1	5028.0	6238.7	7108.6	6506.4	8399.1	4530.9	15280.9	
重量 (g) Weight	15.0	10.0	14.8	19.4	15.3	16.4	19.0	30.0	21.3	12.3	27.0	27.5	30.0	34.8	27.0	27.0	20.7	33.3	38.0	34.0	45.0	27.0	78.4	
约设计功率 (W) Design power 1KHz/0.25v	45	30	45	60	45	50	57	90	65	36	80	80	90	105	80	80	60	100	115	105	135	80	235	
电感系数 AL (nH/N ²)	TP4	3500	4500	3200	4800	5200	5200	4700	5000	5350	6800	4600	4000	4000	5300	4800	5500	6000	6940	6940	7000	7000	7000	8800
	TP4A	3560	4700	3300	5000	5400	5400	4900	5200	5550	7100	4800	4100	4100	5530	5000	5700	6200	7200	7200	7300	7300	7300	9200
	TP47	3800	4890	3480	5200	5600	5600	5100	5400	5800	7400	5000	4300	4300	5760	5200	5900	6500	7500	7500	7600	7600	7600	9500
	TP95	5020	6450	4500	6850	7450	7450	6700	7100	7600	9700	6600	5700	5700	7600	6800	7800	8600	9900	9900	10000	10000	10000	12500

注: AL值测试条件为1KHz, 0.25v, 100Ts, 25±3℃